

智慧型超級穩壓器 (三相系列)

PS 三相系列



三相 CNC 產業設備專用

智慧型邏輯組合功能設定，適合各類負載及場所，產品規格齊全並有CE認證，體積小、效率高、操作簡單，機電與伺服模組量產化，多項專利與防呆工程設計，製程國際水準，品質可靠度高、MTBF長。

特點：

- 智慧型邏輯穩壓方式
- 自我偵測功能
- 超載150%能力特強
- 內附專利旁路裝置，具保護功能
- 大範圍過高低壓保護裝置
- 欠相、瞬停、短路保護裝置
- 防止啟動過高壓裝置(SOVP)
- 穩壓控制及保護控制各自獨立
- 全系列控制系統一致，多重防呆設計
- 面板LED燈號顯示
- 內面板電壓錶可監視三相電壓
- 指撥開關功能方便設定
- 電子雙迴路面板設計
- 分離式穩壓設計，三相不平衡100%
- 台灣專利 160215，162577 號
- 大陸專利 125595，390066 號
- 雙重過電流超載、短路保護
- 突波吸收/LC濾波/EMI濾波，提供無失真之淨化電源

※適用範圍：



PCB 鑽孔機



綜合加工機



SMT



放電加工機

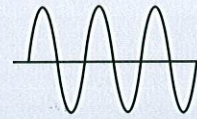
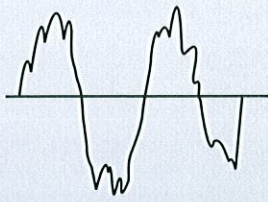


銑 床

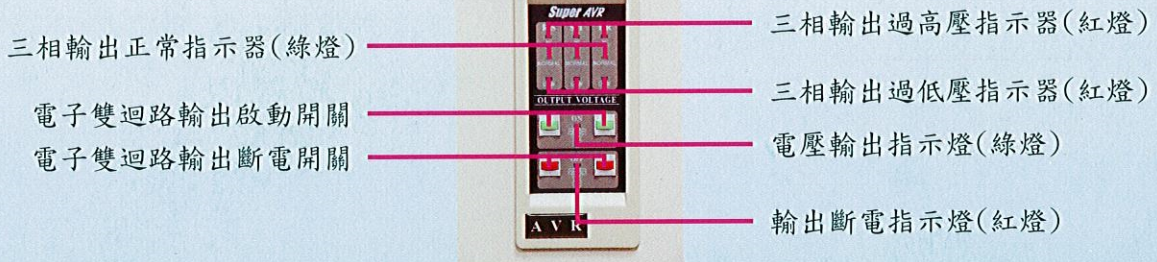


AI 插件機

智慧型超級穩壓器



邏輯電路儀表設計

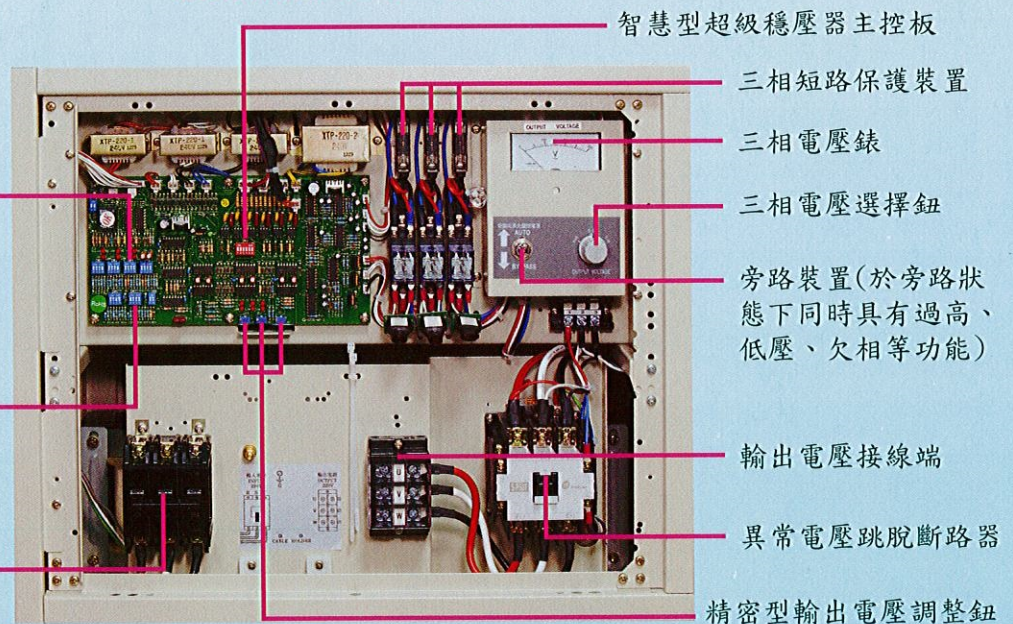


設計精良主控迴路

過高低壓保護裝置以多層次大範圍設計可依照設備之電力需求作精確的設定

智慧型穩壓方式設定裝置可依現場電壓及設備特性調整最適合的方式及速率

隱藏式電源開關兼作過載保護裝置



磨床



線切割機



生產製程設備



半導體設備



實驗室



醫療監控設備

● 智慧型邏輯穩壓方式：

PS系列穩壓方式，可依現場電壓變動幅度及負載特性而調整穩壓之速率及變動範圍，以邏輯脈波電路控制方式達到最佳穩壓效果

● 分離式穩壓設計：

當電源輸入端三相不平衡，或非線性電源之供應，以及重載時仍能保持純正及精準的輸出電壓

● 一目了然的儀表設計：

此智慧型超級穩壓器的設計，使用者只需由面板燈號顏色，可很容易了解穩壓器之狀況。全部是綠燈代表機器在正常狀態，若有任何紅燈即代表有異常現象

● 模組化設計：

本機以模組化設計分離組裝方式，並且用高精準度零件主控板，更配合ICT電腦全自動測試以及信賴度試驗，提供最佳的品質保證

● 自我偵測功能：

本機有自我偵測功能，配合燈號顯示，隨時告知機器狀況，若有異常，亦精確告知故障點，維修容易

● 超載能力特強：

當瞬間負載容量超過穩壓器容量150%時，穩壓器可承受，而且不會造成電壓降

● 防止啟動過高壓裝置(SOVP)：

當穩壓器開機或停電時，本裝置皆會由低壓啟動，任何情況下經由本裝置皆不會有高壓輸出

● 人性化的防誤動作迴路：

為防止因為人為疏忽而誤碰開關，使輸出電壓啟動或不當斷電，本PS機型特別設計成電子雙迴路控制，必須兩個綠色開關同時按下才會啟動或者斷電，安全更有保障

● 大範圍過高低壓保護裝置：

不論精密型設備或重載型設備，以及電源端變動幅度較大地區，本裝置有多層次大範圍的設計，可依照設備的電力需求，作最精準適合的設定

● 欠相保護：

當電源輸入有欠相時，穩壓器經偵測後立即跳脫，並顯示欠相相位以保護設備

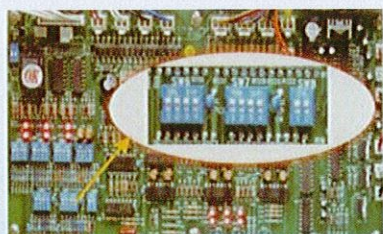
● 瞬間跳脫裝置：

當電源瞬間停電再復電時，本裝置會先跳脫，待電力正常後再重新啟動開關，才會再送出純正電力（瞬間停電，常有高壓產生）

● 旁路裝置：

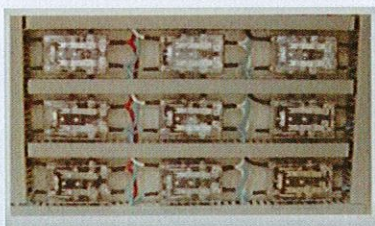
當穩壓器因保養或維修需置於旁路狀態時，過高低壓及欠相、瞬停等保護功能仍繼續執行原有功能

邏輯組合功能設定



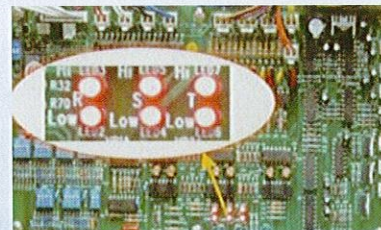
採多層次大範圍DIP SW，含過高低壓、延遲、快速穩壓、穩壓精度等專業貼心的功能，可將穩壓器設定最佳理想工作

SOVP 裝置



當停電再復電時，或總電源重新開機時，本裝置會強迫穩壓器皆由低壓啟動

自我偵測功能



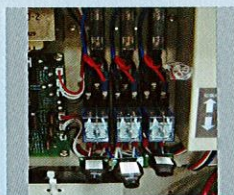
每次開機，可快速偵測市電與穩壓器本身現況是否在保護功能之內，提供準確電壓，投入設備使用

雷擊突波保護



具備雷擊及突波保護功能

分離式穩壓



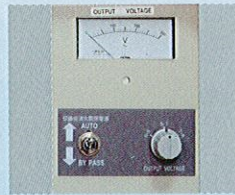
三相系統分離式個別穩壓

進出線保護



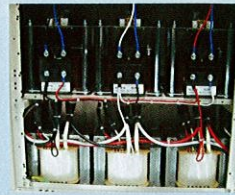
配線固定，進出線密封，穩固安全

旁路及指示



具備三相電壓指示及旁路保護裝置

H級防護



H級絕緣材料防護變壓器

型號規格：

型號 PS-	310	315	320	330	345	360	375	3100	3120	3150	3180	3200	3250	3300	3400
容量 KVA	X/N/Y	X/N/Y	X/N/Y	X/N/Y	X/N/Y	X/N/Y	X/N/Y	X/N/Y	X/N/Y	X/N	X/N	X/N	X/N	X/N	X/N
電壓	X2:3φ3W 200V 或 220V X3:3φ3W 380V 或 400V X4:3φ3W 415V 或 440V N1:3φ4W 110/190V 或 127/220V N2:3φ4W 220/380V 或 230/400V(指示相電壓) N3:3φ4W 220/380V 或 230/400V(指示線電壓) Y :I/P:3φ3W 380V O/P:3φ3W 220V(穩壓加變壓) Y2:I/P:3φ3W O/P:3φ4W (加隔離變壓器)														
輸入範圍	額定電壓:±15% 頻率:50/60Hz ±5%														
穩壓率	≤1%														
功率因數	0.95~1														
效率	≥98%														
反應時間	<0.1秒														
波形失真	無失真														
保護	過高壓	具備(可大範圍多層次設定及LED顯示)													
	過低壓	具備(可大範圍多層次設定及LED顯示)													
	欠相	具備(可大範圍多層次設定及LED顯示)													
	旁路	具備(旁路時過高、低壓及欠相、瞬停等保護功能仍有效，可設定)													
指示	電源	具備													
	電壓	具備													
	異常	具備													
超載能力	150% 10秒														
環境	溫度:0°C~45°C 濕度:0%~95%(未凝結)														