

智慧型穩壓器 (三相系列)

APSK 三相系列



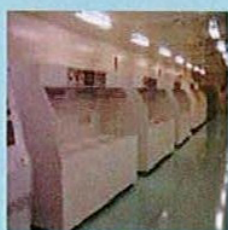
三相 CNC 產業設備專用

智慧型邏輯組合功能設定，適合各類負載及場所，產品規格齊全並有CE認證，體積小、效率高、操作簡單，機電與伺服模組量產化，多項專利與防呆工程設計，製程國際水準，品質可靠度高、MTBF長。

特點：

- 智慧型邏輯穩壓方式
- 自我偵測功能
- 超載150%能力特強
- 內附專利旁路裝置，具保護功能
- 大範圍過高低壓保護裝置
- 欠相、瞬停、短路保護裝置
- 防止啟動過高壓裝置(SOVP)
- 穩壓控制及保護控制各自獨立
- 全系列控制系統一致，多重防呆設計
- 面板LED燈號顯示
- 內面板電壓錶可監視三相電壓
- 指撥開關功能方便設定
- 電子雙迴路面板設計
- 分離式穩壓設計，三相不平衡100%
- 台灣專利 160215，162577 號
- 大陸專利 125595，390066 號
- 雙重過電流超載、短路保護
- 突波吸收/LC濾波/EMI濾波，提供無失真之淨化電源

※適用範圍：



PCB 鑽孔機



綜合加工機



SMT



放電加工機

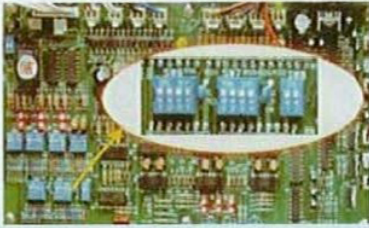


銑 床



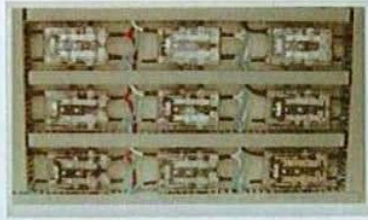
AI 插件機

邏輯組合功能設定



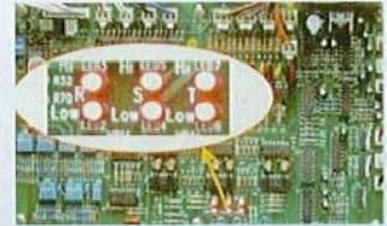
採多層次大範圍DIP SW，含過高低壓、延遲、快速穩壓、穩壓精度等專業貼心的功能，可將穩壓器設定最佳理想工作

SOVP 裝置



當停電再復電時，或總電源重新開機時，本裝置會強迫穩壓器皆由低壓啟動

自我偵測功能



每次開機，可快速偵測市電與穩壓器本身現況是否在保護功能之內，提供準確電壓，投入設備使用

雷擊突波保護



具備雷擊及突波保護功能

分離式穩壓



三相系統分離式個別穩壓

進出線保護



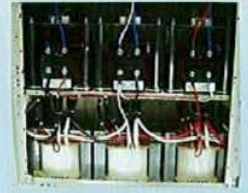
配線固定，進出線密封，穩固安全

旁路及指示



具備三相電壓指示及旁路保護裝置

H級防護



H級絕緣材料防護變壓器

型號規格：

型號	APSK-3120X2	3150X2	3180X2	3200X2	3250X2	3300X2	
容量	KVA	120	150	180	200	250	300
電壓	3Ø3W 220V						
輸入範圍	額定電壓：±10% 頻率：50/60 Hz ±5%						
穩壓率	≤ 1%						
功率因數	0.95 ~ 1						
效率	≥ 98%						
反應時間	< 0.1秒						
波形失真	無失真						
保護	過高壓	具備(可大範圍多層次設定及LED顯示)					
	過低壓	具備(可大範圍多層次設定及LED顯示)					
	欠相	具備(可大範圍多層次設定及LED顯示)					
	旁路	具備(旁路時過高、過低及欠相、瞬停等保護功能仍有效，可設定)					
指示	電源	具備					
	電壓	具備					
	異常	具備					
超載能力	150% 10秒						
環境	溫度：0°C ~ 45°C 濕度：0% ~ 95%(未凝結)						