

電子伺服式穩壓器 (單相系列)

PR 單相系列



單相 CNC 產業及電腦、儀器設備專用

單相伺服電子式，適合各類單相負載及場所，產品規格齊全，具環保概念機種，內附專利旁路裝置，連續無段穩壓設計，CNC產業及電腦、儀器界最受歡迎機種。

特點：

- 輸入電壓範圍 $\pm 15\%$
- 輸出電壓精密度 $\pm 1\%$ 以內
- 自我偵測功能
- 連續無段穩壓設計
- 波形不失真
- 超載、短路保護裝置
- 防止啓動過高壓裝置(SOVP)
- 超載150%能力特強
- 面板LED燈號顯示
- 輸出電壓錶、電流錶監視輸出電壓、電流
- 效率高，大於98%
- 儀表型面板
- 輕薄短小，具環保概念機種
- 內附專利旁路裝置

※適用範圍：



AOI 測試機



檢驗儀器



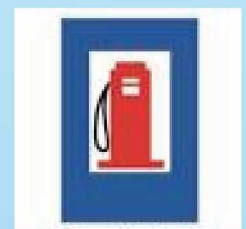
辦公室IT設備



電腦教室



多媒體設備



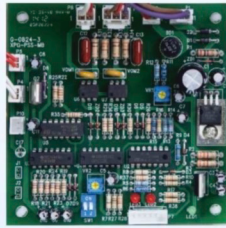
加油站

儀表燈號指示



以電壓錶、電流錶及高、低壓及正常等燈號指示電力之最新狀況

精密主控PC板



多功能含自我偵測、過高、低壓保護及電壓調整等功能

抑制突波保護



具備雷擊突波保護元件以保護設備 (部份機種外加)

具備SOVP裝置



當穩壓器開機或停電再復電，本裝置皆會低壓啟動，不會高壓輸出

旁路保護裝置



全系列機種加裝旁路保護裝置，使裝置穩壓器設備萬無一失

型號規格：

型號 PR-	110 AS/C3	115 AS/BS/CS B3/C3	120 AS/BS/CS B3/C3	125 AS/BS CS/B3	130 AS/BS/CS B3/C3	140 AS/BS CS/B3	150 BS/CS B3	160 BS	175 BS
容量 KVA	10	15	20	25	30	40	50	60	75
電壓	AS：1φ 2W 110V 系列(輸入與輸出電壓相同) BS：1φ 2W 220V 系列(輸入與輸出電壓相同) B3：1φ 2W 380V 系列(輸入與輸出電壓相同) CS：1φ 2W 或 1φ 3W 110V 系列 或 220V 系列(加隔離變壓器) C3：1φ 3W 110V-0-110V系列(輸入與輸出電壓相同) C5：CS機種特殊規格								
輸入範圍	-A = ±10% -B = ±15% 頻率：50/60Hz±5%								
穩壓率	≤1%								
效率	>98%								
反應時間	<0.1秒								
波形失真	無失真(與輸入波形相同)								
保護	過高壓	附加(OPTIONS)							
	過低壓	附加(OPTIONS)							
旁路	具備								
指示	電壓錶	具備							
	電流錶	具備							
超載能力	150% 10秒								
環境	溫度：0℃~45℃				濕度：0%~95%(未凝結)				