

# 智慧型變壓穩壓器

PS-B 系列



## 變壓及穩壓設備專用

專用穩壓加變壓設計，三相380V變三相220V，容量12~15KVA，適合台灣精密機器外銷國外搭配，PS系列智慧型機種控制及結構，變壓、穩壓、警示、保護全功能。

### 特點：

- 防止啟動過高壓保護裝置(SOVP)
- 大範圍過高低壓保護裝置
- 人性化的防誤動作迴路
- 智慧型邏輯穩壓方式
- 新型前衛的儀表設計
- 一目了然的儀表設計
- 電子雙迴路開關設計
- 指撥開關式保護設定
- 雙重過電流保護設計
- 分離式穩壓設計
- 自我偵測功能
- 瞬停跳脫保護裝置
- 模組化設計
- 欠相保護
- 專利旁路裝置
- 短路保護

### ※適用範圍：



放電加工機



磨床



線切割機



綜合加工機

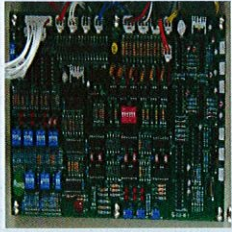


銑床



AI插件機

多功能主控板



含三相時序寸進、自我偵測、多層次大範圍設定及過高低壓保護等

輸出入防護穩固



輸出及輸入線由中間向上左右接線並配合電纜線固定器固定，堅固扎實

雙重過載防護裝置



除NFB外，再加上防止輸出過載裝置，並兼具旁路保護功能

明確燈號含防誤觸



三相個別燈號指示正常及過高低壓，含防誤觸雙迴路開關，乃為最人性化設計

一級廠NFB



使用一級廠NFB型耐高壓無熔絲開關，過載跳脫精準

型號規格：

型號 PS-B	312NY	315NY	315Y
容 量	12KVA	15KVA	15KVA
輸入電壓	三相四線 220V/380V		三相三線 380V
輸出電壓	三相四線 127V/220V		三相三線 220V
輸入範圍	±15%		
穩 壓 率	≤1%		
頻 率	50/60Hz±5%		
反應時間	<0.1秒		
波形失真	無失真		
功率因素	0.95~1		
效 率	≥98%		
超載能力	150% 10秒		
保 護	過高壓	具備(可大範圍多層次設定及LED顯示)	
	過低壓	具備(可大範圍多層次設定及LED顯示)	
	欠 相	具備(可大範圍多層次設定及LED顯示)	
	過 載	具備(輸入及輸出雙重)	
	短 路	具備	
	旁 路	具備	
指 示	電 源	具備	
	電 壓	具備	
	異 常	具備	
環 境	溫度:0°C~45°C		濕度:0%~95%(未凝結)
尺寸 WxHxD(cm)	36x63x58		