

智慧型大功率穩壓器 (三相系列)

PSN 系列



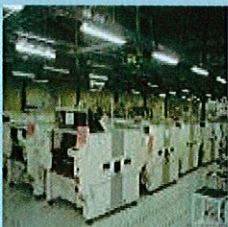
整廠大功率用

智慧型大功率穩壓器，大容量分段分流設計，適合整廠穩壓配置，配合配電盤整體性，施工作業方便容易，機電監控/回授/警示及遠端接點，高功率突波吸收器，符合國際標準IEEE587規範。

特點：

- 輸入電壓範圍 $\pm 15\%$ (可承製 $\pm 10\% \sim 40\%$)
- 輸出電壓 $\pm 1\%$ 以內
- 自我偵測功能及智慧型邏輯穩壓方式
- 連續無段，三相各自獨立穩壓設計
- 波形不失真、穩壓精準不振盪
- 超載、短路警示功能
- 防止啟動過高壓裝置(SOVP)
- 超載150%能力特強
- 效率高，大於98%
- 輸出電壓錶，監視三相電壓
- 儀表型面板LED燈號顯示
- 分相分段旁路功能
- 各相高功率突波吸收器
- 異常警報:LED燈(紅)、告警音(含靜音)

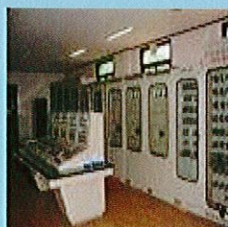
※適用範圍：



半導體設備



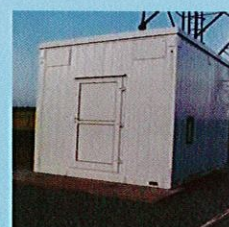
實驗室設備



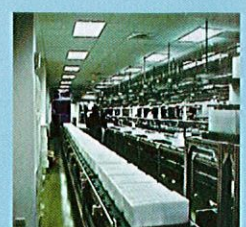
控制室



工業自動化

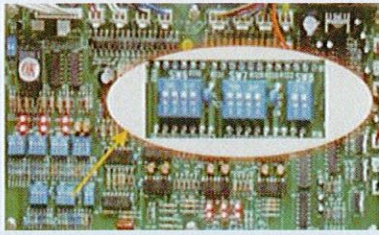


基地台



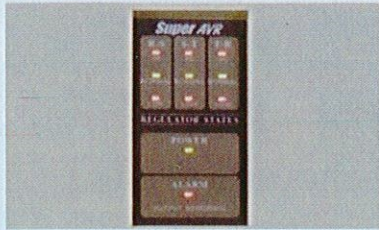
生產製程

多層次大範圍邏輯組合



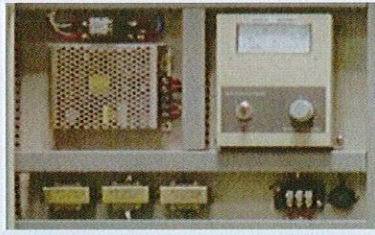
採多層次大範圍DIP SW，含過高、低壓、欠相、延遲、快速穩壓、穩壓精度等專業貼心的功能，可將穩壓器設定最佳理想工作

人性化儀表面板設計



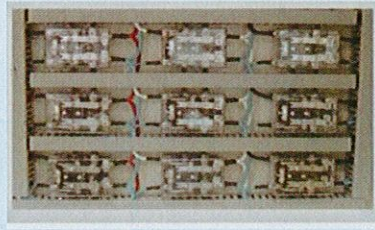
三相正常之綠燈及異常之紅燈配合警示音可由面板即時掌握現場電力狀況

監控/回授/告警音/乾接點



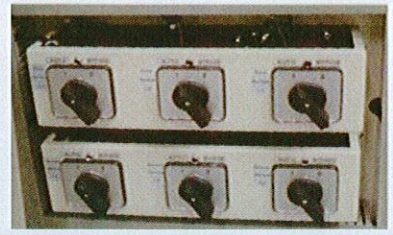
輸出電壓錶/監視三相電壓；三相獨立回授電源及輸出監測點端子盤；告警蜂鳴器及靜音開關及遠端監控乾接點

SOVP裝置



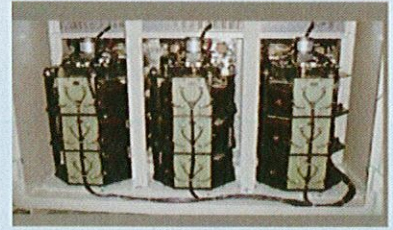
當停電再復電時，或總電源重新開機時，本裝置會強迫穩壓器皆由低壓啟動

分相分段電子式旁路設計



三相可各別分段旁路，而旁路時仍具有過高/低壓、欠相異常警示功能

三相個別偵測個別穩壓



PSN結構為三相個別偵測調整方式，穩壓精度高，輸出電壓不會振盪

型號規格：

| 型號 PSN- | 3150 X/N | 3200 X/N | 3250 X/N | 3300 X/N | 3400 X/N | 3500 X/N | 3600 X/N | 3750 X/N | 31000 X/N | 31200 X/N | 31500 X/N |
|---------|---|---------------------|-------------|-------------|-------------|----------------|-------------|-------------|--------------|--------------|--------------|
| 容量 KVA | 150 | 200 | 250 | 300 | 400 | 500 | 600 | 750 | 1000 | 1200 | 1500 |
| 電壓 | X2:3 ϕ 3W 220V系列(輸入與輸出電壓相同) X3:3 ϕ 3W 380V系列(輸入與輸出電壓相同) X4:3 ϕ 3W 415V系列(輸入與輸出電壓相同) N1:3 ϕ 4W 110/190V 或 3 ϕ 4W 127/220V系列(輸入與輸出電壓相同) N2/N3:輸入3 ϕ 4W 220/380V系列 輸出3 ϕ 4W 220/380V系列(輸入與輸出電壓相同) 輸入3 ϕ 4W 230/400V系列 輸出3 ϕ 4W 230/400V系列(輸入與輸出電壓相同) 輸入3 ϕ 4W 240/415V系列 輸出3 ϕ 4W 240/415V系列(輸入與輸出電壓相同) | | | | | | | | | | |
| 輸入範圍 | ±15% (可承製±10%~40%) | | | | | | | | | | |
| 頻率 | 50/60Hz±5% | | | | | | | | | | |
| 穩壓率 | ≤1% | | | | | | | | | | |
| 功率因素 | 0.95~1 | | | | | | | | | | |
| 效率 | ≥98% | | | | | | | | | | |
| 反應時間 | <0.1秒 | | | | | | | | | | |
| 波形失真 | 無失真(與輸入波形相同) | | | | | | | | | | |
| 警示 | 過高壓 | 具備(可大範圍多層次設定及LED顯示) | | | | | | | | | |
| | 過低壓 | 具備(可大範圍多層次設定及LED顯示) | | | | | | | | | |
| | 欠相 | 具備(可大範圍多層次設定及LED顯示) | | | | | | | | | |
| 旁路 | 具備(旁路時過高、低壓及欠相，仍有警示功能同時存在) | | | | | | | | | | |
| 指示 | 電源 | 具備 | | | | | | | | | |
| | 電壓 | 具備 | | | | | | | | | |
| | 異常 | 具備 | | | | | | | | | |
| 超載能力 | 150% 10秒 | | | | | | | | | | |
| 環境 | 溫度:0°C~45°C | | | | | 濕度:0%~95%(未凝結) | | | | | |